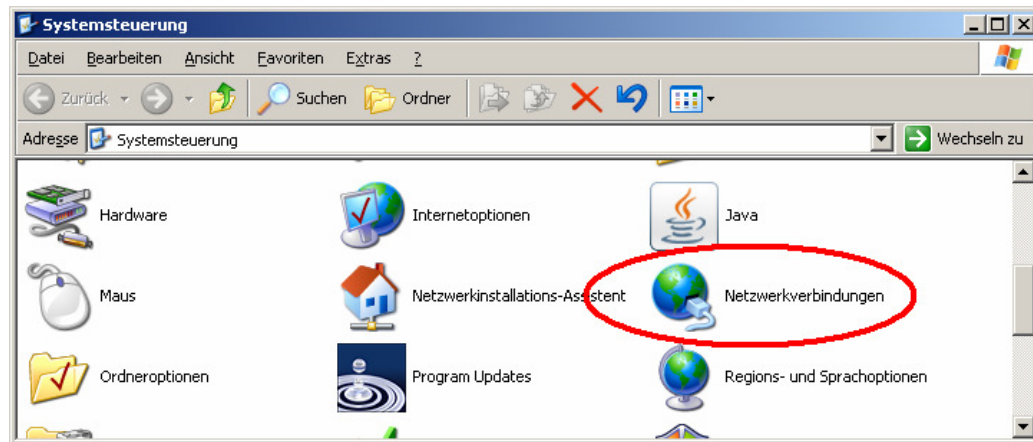
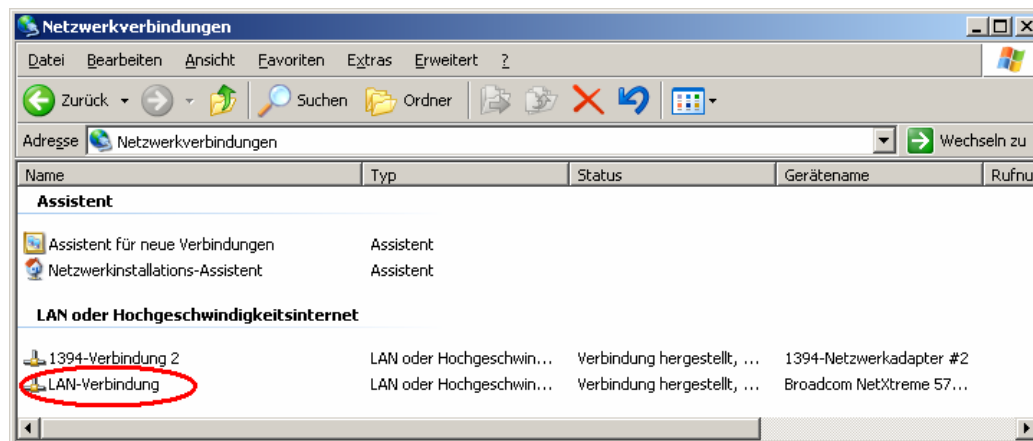


Windows XP Professional (klassisches Startmenü)

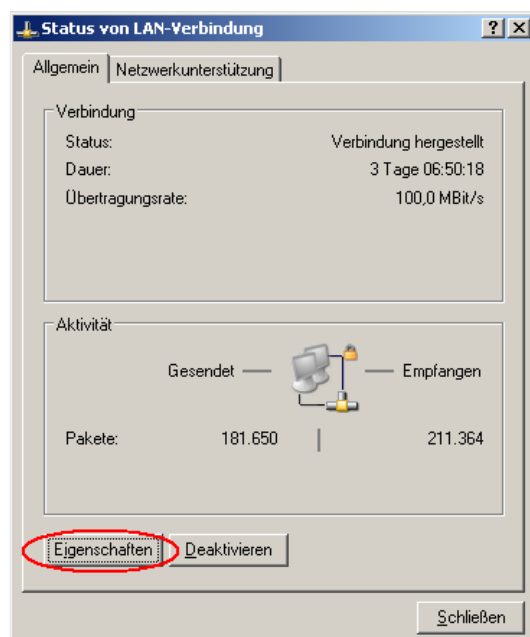
(Start) → (Einstellungen) → (Systemsteuerung) auswählen:



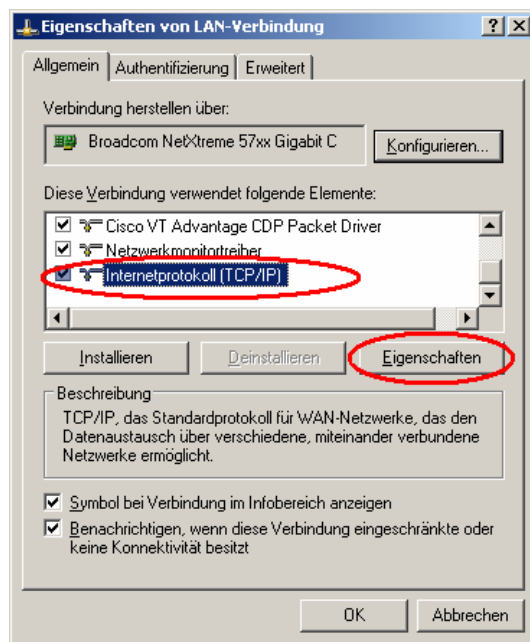
(Netzverbindungen) öffnen:



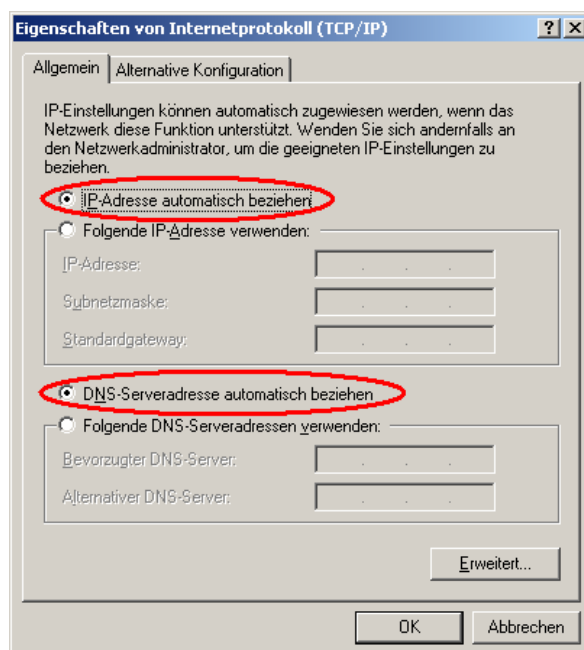
Öffnen der (LAN-Verbindung):



(Eigenschaften) der LAN-Verbindung:



(Internetprotokoll) markieren und (Eigenschaften) auswählen:



Hier müssen beide Einstellungen auf „... automatisch beziehen“ stehen. Notwendige feste IP-Adressen für das eigene Heim-Netzwerk können bei (Alternative Konfiguration) eingestellt werden.